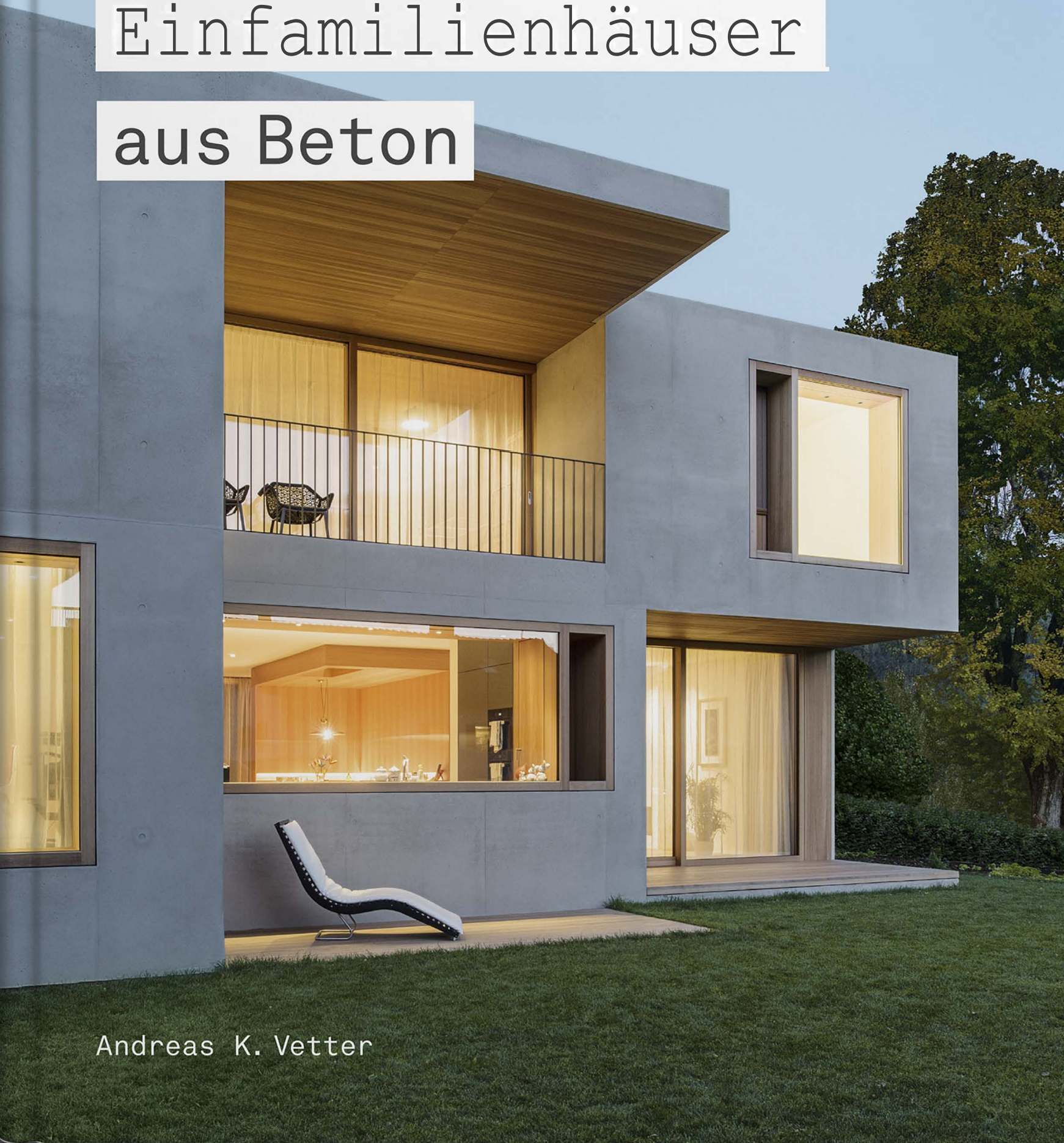


Die besten

Einfamilienhäuser

aus Beton



Ort: München (D) Baujahr: 2015 Grundstücksfläche: 1070 m²Nutzfläche: 495 m² Bewohner: 5 Fotos: Erik Dreyer

Lageplan



▲ Genial: Das Kellergeschoss offeriert einen breiten Zugang mit Vorraum zum Abstellen der Fahrräder (links im Bild).

◀ Das Haus am Pool wirkt mit seinem silbernen Schlot wie eine bewohnbare Maschine.

B19 – Wohnhaus am Englischen Garten

Mit seinen zwei schlichten Kastenvolumina steht dieses Haus exemplarisch für die zeitlose und immer wieder ästhetisch überzeugende Mischung aus dem modernistischen Prinzip der Funktionsform und einer bauehrlichen Ratio. Die Konstruktionstechnik aus Halbfertigteilen wird sichtbar gehalten, Baufugen werden zu flächengliedernden Schattenfugen, die Metallrahmen der im Fassadenraster eingepassten Fenster erhalten ihre visuelle Verortung durch angesetzte Stahlflächen. Die langgestreckte, aber schmale Parzelle liegt in der glücklichen Ausrichtung nach Südosten, sodass die Südwestflanke optimal besonnt wird und sich die im Nordosten sitzende Gartenseite mit Terrasse und Pool ideal für das familiäre Freiluftleben anbietet. Überhaupt dominiert bei diesem Domizil der Erholungswert. Deutlich wird dies selbst im Elternschlafzimmer, das mit seinem auskragenden Bad quer über dem Erdgeschossriegel liegt und Zugang zu einer breiten Dachterrasse bietet. Auf der Südseite des Obergeschosses befinden sich zwei über eine Schiebetür verbundene Kinderzimmer mit

eigenem Bad. Dazwischen sitzt eine Brücke, mit der die zentrale Halle überspannt wird. Sie dient als kleine Arbeitsgalerie. Auch das Erdgeschoss, das den schmalen Hauskörper intelligent ökonomisiert, ist dreigeteilt: Straßenseitig liegt das dritte Kinderzimmer mit Bad, mittig Eingang und offene Küche, die beide dank der mit Oberlichtern ausgestatteten Halle bestens beleuchtet sind, und im Norden – mit Anschluss an die Poolterrasse – der Ess- und Wohnbereich. Hier folgt der Familiensstisch entlang der verglasten Südwestseite auf den Küchenblock, ein freistehender Kamin teilt den Raum zum Sitzbereich hin ab, und ein U-Turn führt einen auf die komplett geschlossene Nordostseite des Riegels, wo sich das lange Bücherregal anschließt. Im Kellergeschoss, das durch eine breite Außentreppe erschlossen ist, komplettieren Gästezimmer, Werkstatt, Sauna und Lagerraum das Programm. Falls man trotz aller Freizeitmöglichkeiten in und ums Haus doch einmal ‚raus‘ möchte, braucht man für einen Ausflug in den nahe gelegenen Englischen Garten nur das Fahrrad.



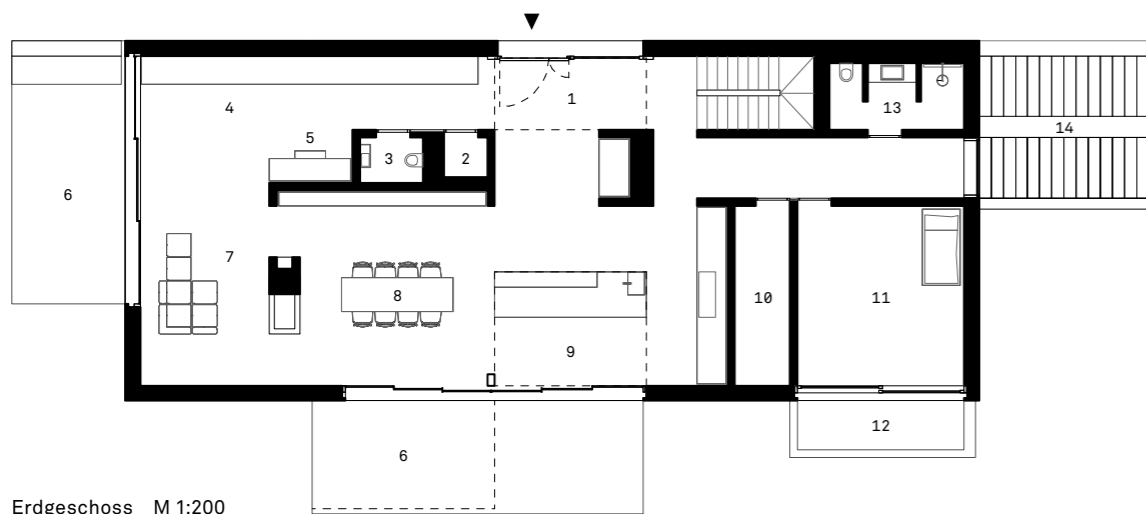
► Immer wieder reizvoll:
Aus steinernem, kühlen Beton
strahlt lebendig-warmes Licht.

► Der Eingangsbereich ist lichtdurchflutet. Zur Rechten steht die
Bibliothekswand, hinter den Türen links liegen Abstellraum und WC.
▼ Unter der durchgehenden Bücherwand erstreckt sich eine Betonbank –
ganz im Stil des Gesamtentwurfs.

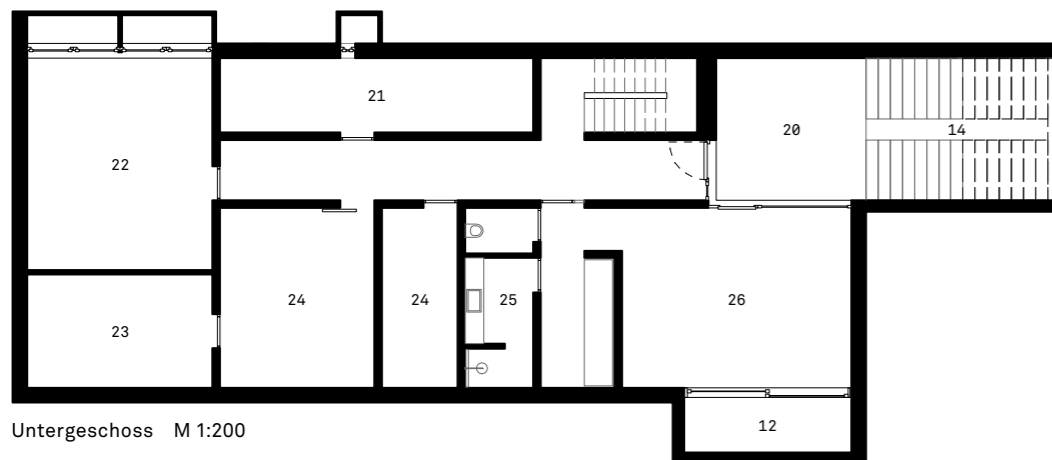




Obergeschoss M 1:200



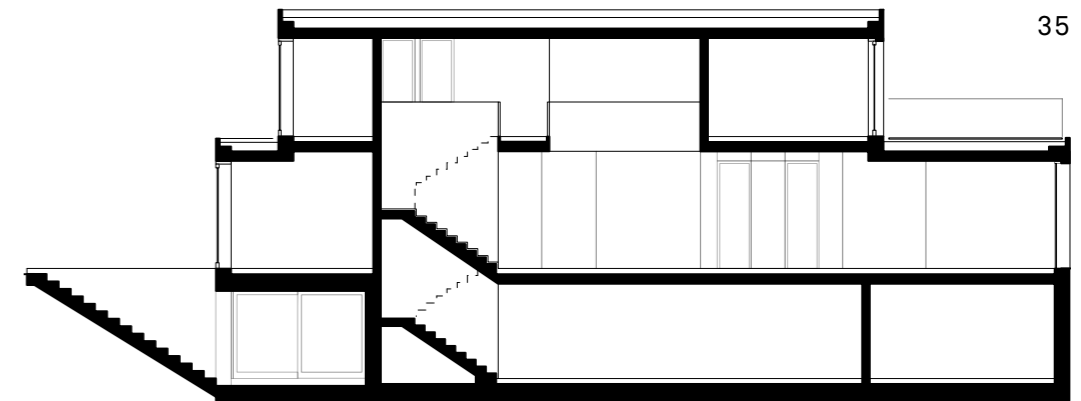
Erdgeschoss M 1:200



Untergeschoss M 1:200



- 1 Eingang
- 2 Abstellen
- 3 WC
- 4 Bibliothek
- 5 Arbeiten
- 6 Terrasse
- 7 Wohnen
- 8 Essen
- 9 Küche
- 10 Hauswirtschaft
- 11 Zimmer
- 12 Lichthof UG
- 13 Bad
- 14 Rampe zum UG
- 15 Luftraum
- 16 Galerie
- 17 Hauptschlafzimmer
- 18 Ankleide
- 19 Dachterrasse
- 20 Fahrräder
- 21 Technik
- 22 Sauna
- 23 Werkstatt
- 24 Keller
- 25 Gästebad
- 26 Gast/Sport



Schnitt M 1:200



◀ Die mittig eingesetzte Halle wird von oben belichtet. Die Galeriebrücke verbindet Eltern- und Kinderbereich auf der oberen Etage.
 ▼ Das Elternbad sitzt im auskragenden Obergeschoss. Im Spiegel sieht man die Kabinen für WC und Dusche.

